

DEPARTEMENT
VOSGES
CANTON
LE VAL-d'AJOL
COMMUNE
LE VAL-d'AJOL

ARRETE n° 154 / 2026

OBJET :

**REGLEMENTATION TEMPORAIRE
DE CIRCULATION A L'OCCASION
DE TRAVAUX**

Le Maire du Val-d'Ajol,

- Vu le Code Général des Collectivités Territoriales et notamment les articles L.2213-1 à L.2213-4,
- Vu le Code de la Route,
- Considérant les travaux d'eau potable Rue Fernand Salisbury (VC73 et VC212),

ARRETE:

ARTICLE 1° - Durant la période du lundi 22 juin 2026 au mardi 30 juin 2026, la circulation de tous véhicules sera neutralisée Rue Fernand Salisbury (VC73 et VC212),

- Dans un 1^{er} temps, du numéro 14 vers le réservoir et la station du Moncel.
- Dans un 2^{ème} temps, de l'intersection avec la Rue de Plombières (RD 20) au numéro 14.
- Dans un 3^{ème} temps, du numéro 14 au numéro 21

L'accès des riverains, des véhicules de secours et du SICOVAD sera maintenu autant que possible. Le stationnement sera interdit au droit du chantier.

Ces prescriptions seront levées à l'avancement du chantier.

ARTICLE 2° - La signalisation nécessaire aux prescriptions du présent arrêté sera mise en place, surveillée et entretenue par l'entreprise VRD en charge des travaux.

ARTICLE 3° - Monsieur le Commandant de la Brigade de Gendarmerie du Val-d'Ajol et Monsieur le Gardien de Police Municipale seront chargés de l'application des dispositions édictées par le présent arrêté.

ARTICLE 4° - Ampliation du présent arrêté sera adressée à :

- . Monsieur le Commandant de la Brigade de Gendarmerie du Val d'Ajol,
- . Monsieur le Gardien Principal de Police Municipale,
- . Monsieur le Chef des Services Techniques Municipaux,
- . Monsieur le Chef de Centre de Secours des Pompiers du Val d'Ajol,
- . Service départemental d'incendie et de secours des Vosges,
- . SICOVAD

LE VAL-d'AJOL, le 12/06/2026

Le Maire,



Thomas VINCENT

Vers le réservoir et la station du Moncel



Vers le réservoir et la station du Moncel

Chantier 1

N° 14

Circulation possible pour les riverains

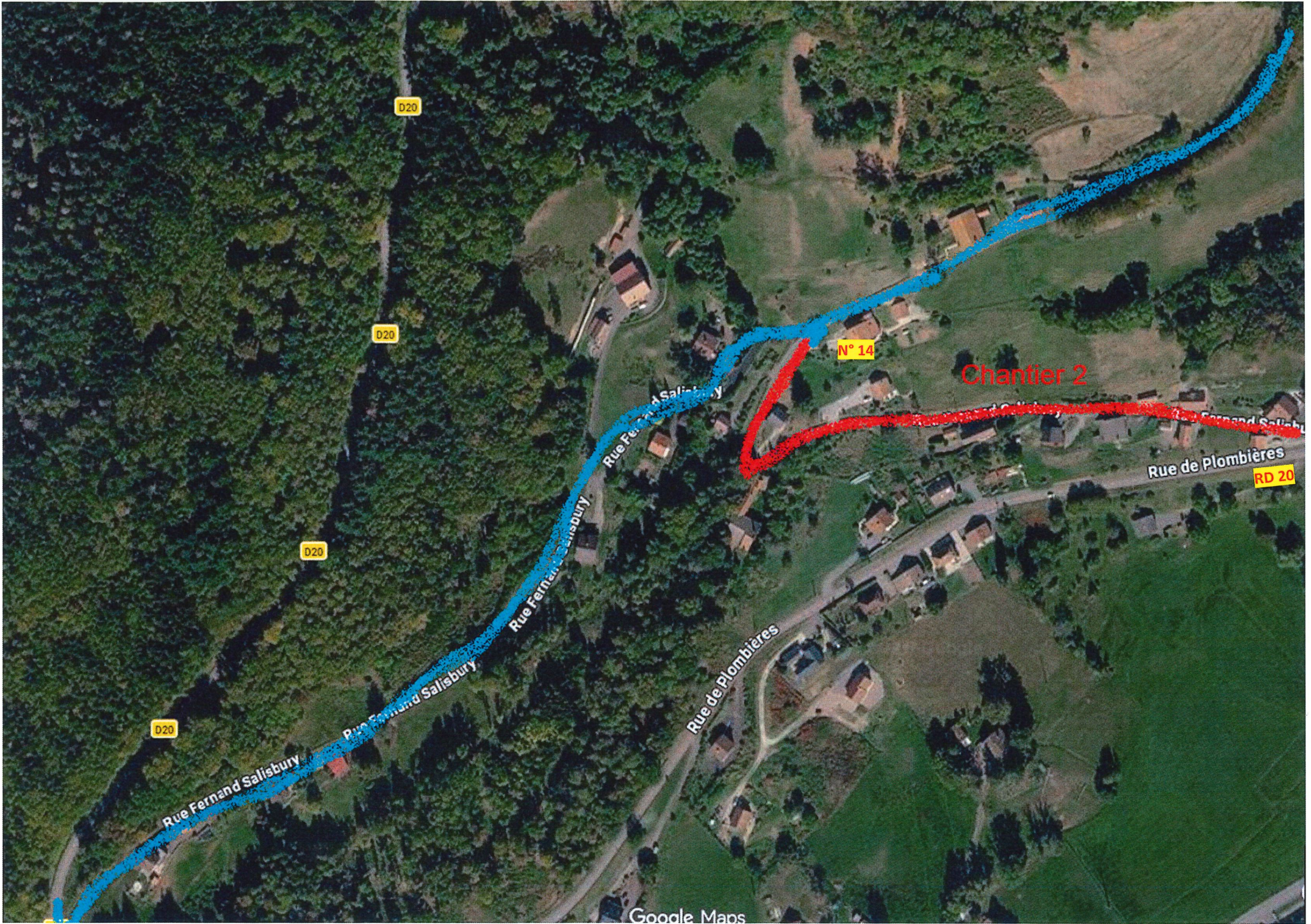
D20

D20

D20

D20

Rue Fernand Salisbury
Rue de Plombières



D20

D20

D20

D20

N° 14

Chantier 2

RD 20

Google Maps

Rue Fernand Salisbury

Rue Fernand Salisbury

Rue Fernand Salisbury

Rue Fernand Salisbury

Rue de Plombières

Rue de Plombières

Rue Fernand Salisbury

